

***NEW FOREST* 2019年03月定例**

飛行機三昧ツーリング



コース案内



集合場所：幕張PA



New forestの皆様こんにちは。

あんまんを食べたら、ツーレポを作成している甘党のトミーです。もちろん、この後、烏龍茶を飲んでカロリー帳消しダイエットを致します。

ということで、いつものように、出発前のM先輩の笑えるお話・・・、もとい、有難い御言葉をご拝聴しているところです。

集合場所の湾岸幕張PAには、参加予定者の方が数名いらしゃりませんが、そこは、おちょこちょいのNFメンバー・・・
もとい、先読み力の鋭いNFメンバーの想定内の行動が起きていらしゃいますので、掲示板に書き込みをして、うっし～さんにアンカーをお願いして、8：00に出発です。



酒々井IC



酒々井ICで、
ようやく
皆様と合流です！
本日の行程をご
説明して・・・
皆様、ちゃんと
聴いてますよね？
さくらの山
公園へ！



さくらの山公園その1



さくら館の中にある飛行機の模型です ↓



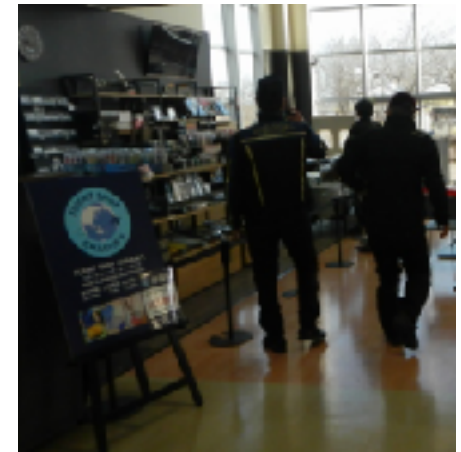
↑ さくらの山公園にある空の駅 さくら館



↑ さくら館の外にあるプロペラ
↓ お土産コーナー



← さくらの山公園の花壇に咲いている菜の花が綺麗



さくらの山公園その2



着陸前の✈️が間近で見れて迫力満点です。



ひこうきの丘その1

こちらもお🛩️が間近に見れるお薦めスポットです！



ひこうきの丘その2

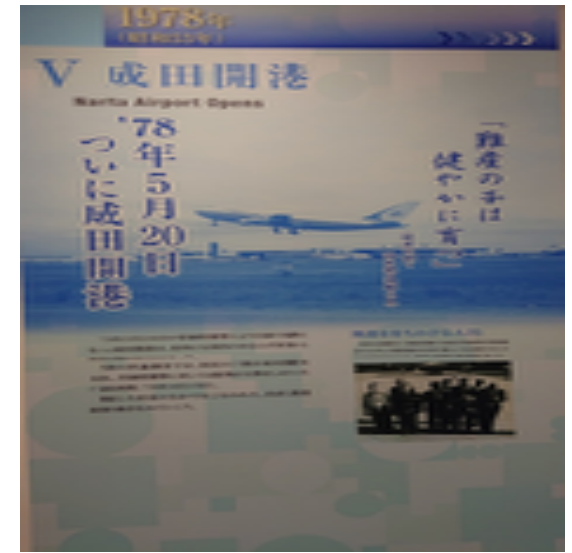
飛行機をバックに集合写真！イグさん、撮影、有難うございます！



2019.03.10 ひこうきの丘

成田空港 空と大地の歴史館

ここは、言葉に出来ません・・・。



航空科学博物館

NFのアルバムに写真が無いので、マイ・スマホの写真を掲載（汁



← 勿論、むかいさん

へのお土産です！



食事&解散



飛行機三昧の後は
まんぷく亭で食事！

参加者の皆様、
お疲れ様でした！



次回は、かまたさん企画の秩父です。お楽しみに！